

SCOT du Grand Rovaltain Ardèche-Drôme

Type de territoire agrégé : Communes. Liste et composition communale à partir de la page 17.

Population

| Source INSEE | 2009 | 2014 | Var 09-14 (%) |
|-------------------|---------|---------|---------------|
| Population totale | 299 257 | 306 824 | + 2,5 % |
| Nombre d'hommes | 145 280 | 148 293 | + 2,1 % |
| Nombre de femmes | 153 977 | 158 531 | + 3,0 % |

| Source INSEE | 99-09* | 09-14* |
|--------------------------------|---------|---------|
| Solde naturel | 13 122 | 6 289 |
| Solde migratoire** | 10 031 | 1 278 |
| Taux de variation annuel moyen | + 0,7 % | + 0,5 % |

* : période intercensitaire. ** : solde apparent des entrées sorties.

| Source INSEE 2014 | 2014 |
|--|---------|
| Population municipale | 306 824 |
| Densité de population (Hab/km ²) | 187,3 |

| Source INSEE 2014 | 0-19 ans | 20-39 ans | 40-59 ans | 60-74 ans | 75 ans et plus |
|---|----------|-----------|-----------|-----------|----------------|
| Répartition par tranches d'âge (valeur absolue) | 76 241 | 69 195 | 81 801 | 50 341 | 29 245 |
| Répartition par tranches d'âge (%) | 24,8 % | 22,6 % | 26,7 % | 16,4 % | 9,5 % |

| Source INSEE expl. principale | 2009 | 2014 | Var 09-14 (%) |
|-------------------------------|---------|---------|---------------|
| Nombre de ménages | 127 542 | 134 173 | + 5,2 % |

| Source INSEE expl. complémentaire | 2009 | 2014 | Var 09-14 (%) |
|-----------------------------------|---------|---------|---------------|
| Population active des 15-64 ans | 136 653 | 140 849 | + 3,1 % |
| Taux d'activité des 15-64 ans | 71,6 % | 74,4 % | |

| Source DGI* | 2015 |
|--------------------------------|-----------|
| Part des foyers imposés | 41,4 % |
| Revenu imposé net moyen (en €) | 39 652,66 |

| Logements (Source INSEE) | 2014 |
|---|---------|
| Résidences principales | 134 156 |
| Résidences secondaires et log. occasionnels | 4 785 |

* : image de la taxation des revenus de l'année 2015 à la date du 31/12/2016

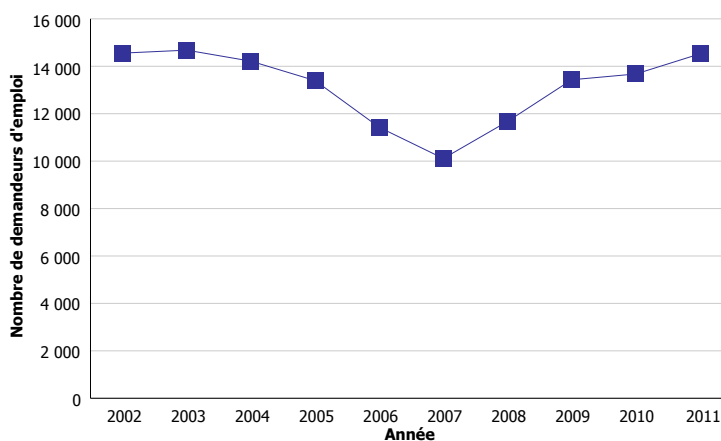
SCOT du Grand Rovaltain Ardèche-Drôme

Type de territoire agrégé : Communes. Liste et composition communale à partir de la page 17.

Emploi

| | |
|---|---------|
| Source INSEE expl. complémentaire lieu de travail | 2014 |
| Emploi total | 128 131 |

| Source INSEE DEFM (au 31 Décembre) | 2010 | 2011 | Var 10-11 (%) |
|--------------------------------------|--------|--------|---------------|
| Nombre de demandeurs d'emploi Cat. A | 13 676 | 14 526 | + 6,2 % |



■ Nombre de demandeurs d'emploi Cat. A

| Actifs de 15-64 ans /PCS (Source 2014 INSEE expl. complémentaire) | Répartition en % |
|---|------------------|
| Agriculteurs exploitants | 1,4 % |
| Artisans, commerçants, chefs d'entreprises | 6,5 % |
| Cadres, professions intellectuelles sup. | 13,5 % |
| Professions intermédiaires | 25,7 % |
| Employés | 27,9 % |
| Ouvriers | 24,0 % |

SCOT du Grand Rovaltain Ardèche-Drôme

Type de territoire agrégé : Communes. Liste et composition communale à partir de la page 17.

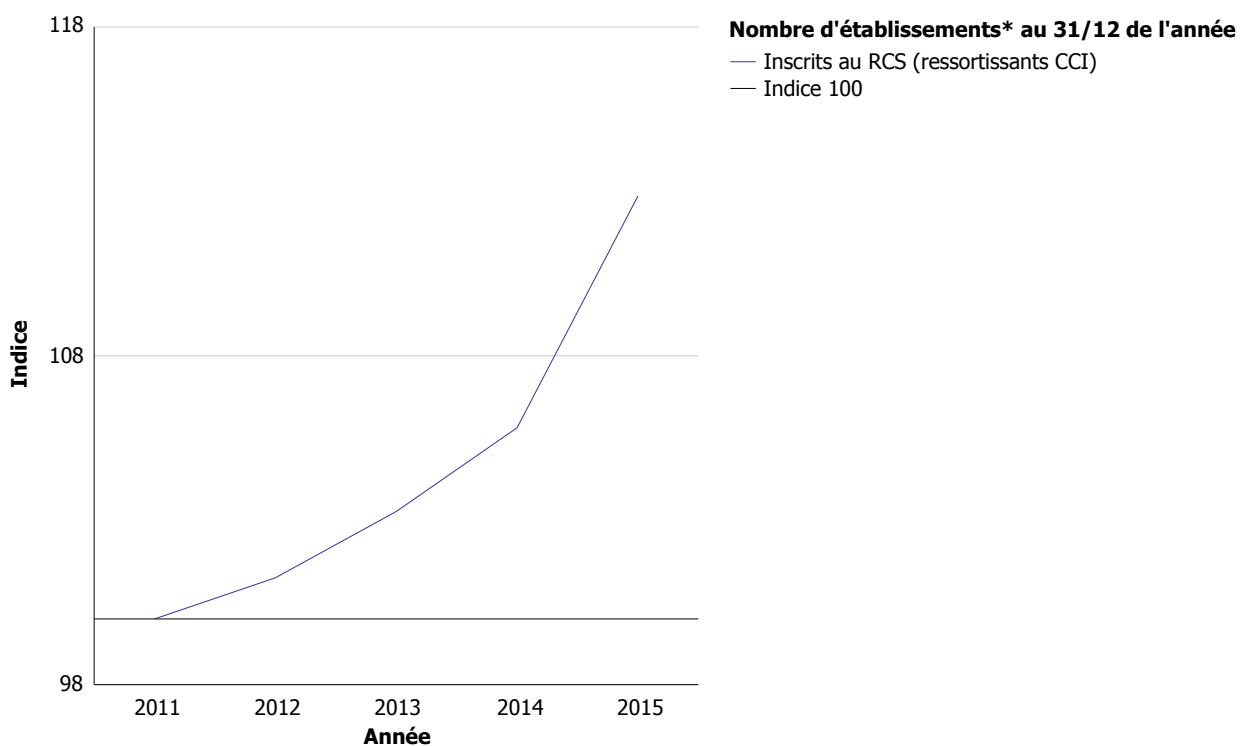
Tissu économique

| Nombre d'établissements en fin d'année | 2012 | 2013 | 2014 | 2015 |
|--|--------|--------|--------|--------|
| Inscrits au RCS (ressortissants CCI) | 11 251 | 11 475 | 11 758 | 12 541 |
| INSEE REE | 20 875 | 21 479 | 23 368 | 23 924 |

INSEE REE : Ensemble des établissements du champ marchand non agricole.

Ressortissants CCI : Source, fichier des CCI de Rhône-Alpes. Etablissements hors NPAI et Codes NAF 0000Z et 6820B (702C et 000Z avant 2007).

Evolution du nombre d'établissements (en indice, base 100 en 2011)



Source : Fichier des CCI de Rhône-Alpes.

* : Etablissements inscrits au RCS, hors NPAI et Codes NAF 0000Z et 6820B.

| Indice | 2011 | 2012 | 2013 | 2014 | 2015 |
|--------------------------------------|-------|-------|-------|-------|-------|
| Inscrits au RCS (ressortissants CCI) | 100,0 | 101,3 | 103,3 | 105,8 | 112,9 |

SCOT du Grand Rovaltain Ardèche-Drôme

Type de territoire agrégé : Communes. Liste et composition communale à partir de la page 17.

Tissu économique

| | Nb d'étab. INSEE REE au 31/12/2015 | Nb d'étab. employeurs URSSAF au 31/12/2016 | Effectifs salariés URSSAF au 31/12/2015 | Effectifs salariés URSSAF au 31/12/2016 | Var 15-16 (%) |
|---|---|---|--|--|------------------|
| Industrie | 1 898 | 771 | 20 718 | 20 829 | + 0,5 % |
| BTP | 3 209 | 1 086 | 7 110 | 6 839 | - 3,8 % |
| Commerce de détail (y compris commerce automobile) | 4 479 | 1 962 | 11 995 | 12 060 | + 0,5 % |
| Commerce de gros | 1 280 | 571 | 5 277 | 5 203 | - 1,4 % |
| Transport et logistique | 585 | 298 | 6 158 | 6 181 | + 0,4 % |
| Services aux entreprises, finances, immobilier, information et communication | 5 728 | 2 127 | 20 148 | 20 717 | + 2,8 % |
| Services aux particuliers, éducation, santé et action sociale | 6 745 | 2 697 | 20 422 | 21 061 | + 3,1 % |
| Total* | 23 924 | 9 512 | 91 828 | 92 890 | + 1,2 % |

Champ URSSAF : Etablissements du secteur privé employant au moins une personne sous contrat de travail.

INSEE REE : Ensemble des établissements du champ marchand non agricole

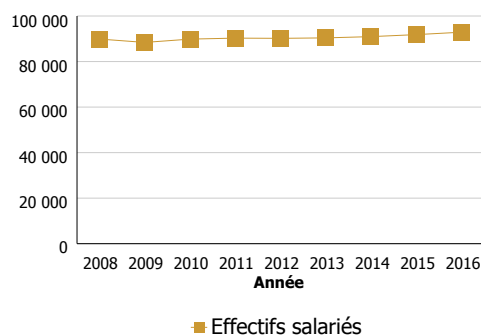
Commerce y compris charcuterie, boulangerie et pâtisserie.

Services aux entreprises y compris transports, information et communication.

Autres services y compris hébergement-restauration, santé humaine, services personnels.

* : y compris agriculture, activités des ménages et activités extraterritoriales et établissements dont l'activité est inconnue.

| 5 principales activités NAF 88 (Eff. salariés) | 2015 | 2016 | Var 15-16 (%) |
|---|-------|-------|---------------|
| Commerce de détail, à l'exception des automobiles et des motocycles | 9 491 | 9 546 | + 0,6 % |
| Travaux de construction spécialisés | 5 813 | 5 651 | - 2,8 % |
| Commerce de gros, à l'exception des automobiles et des motocycles | 5 277 | 5 203 | - 1,4 % |
| Action sociale sans hébergement | 4 279 | 4 869 | + 13,8 % |
| Activités liées à l'emploi | 3 978 | 4 157 | + 4,5 % |



Source : URSSAF.

Champ URSSAF : Etablissements du secteur privé employant au moins une personne sous contrat de travail.

Commerce y compris charcuterie, boulangerie et pâtisserie.

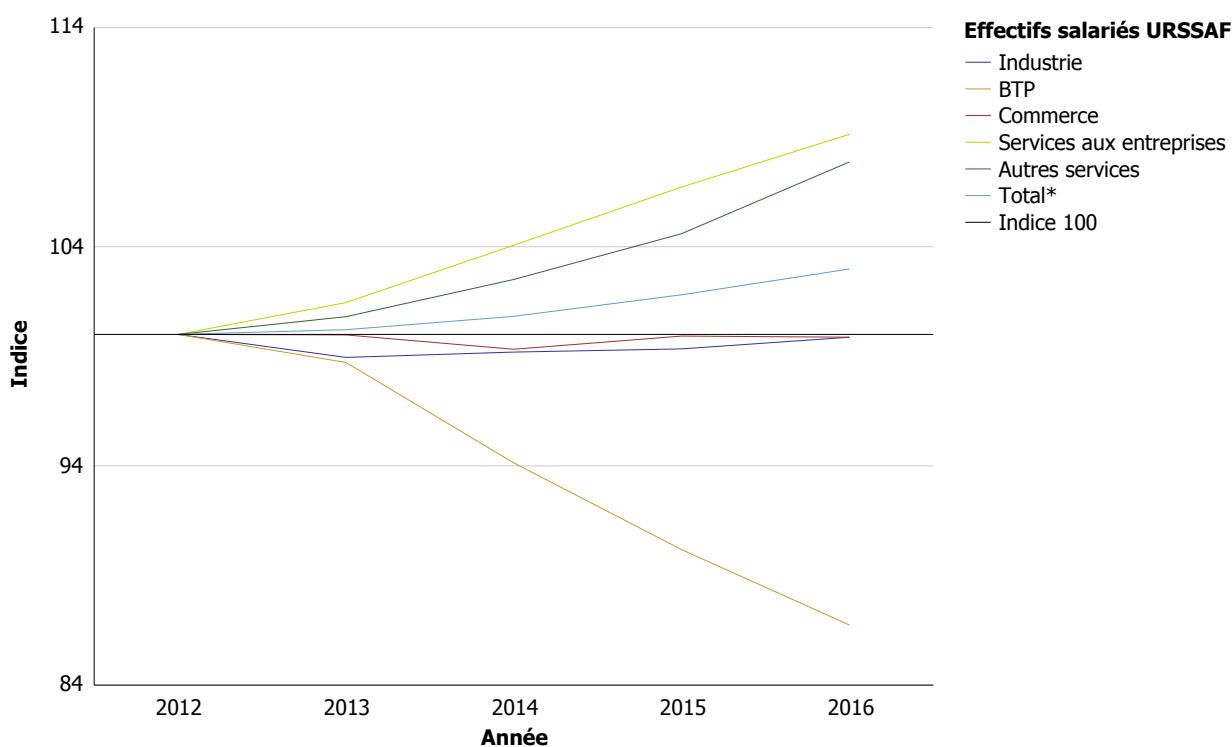
SCOT du Grand Rovaltain Ardèche-Drôme

Type de territoire agrégé : Communes. Liste et composition communale à partir de la page 17.

Tissu économique

Tissu global

Evolution des effectifs salariés par secteur d'activité (en indice, base 100 en 2012)



Source : URSSAF.

Champ URSSAF : Etablissements du secteur privé employant au moins une personne sous contrat de travail.

Commerce y compris charcuterie, boulangerie et pâtisserie. * : y compris agriculture, activités des ménages et activités extraterritoriales et établissements dont l'activité est inconnue.

| Indice | 2012 | 2013 | 2014 | 2015 | 2016 |
|--------------------------|-------|-------|-------|-------|-------|
| Industrie | 100,0 | 98,9 | 99,2 | 99,3 | 99,9 |
| BTP | 100,0 | 98,7 | 94,1 | 90,2 | 86,7 |
| Commerce | 100,0 | 100,0 | 99,3 | 99,9 | 99,9 |
| Services aux entreprises | 100,0 | 101,5 | 104,1 | 106,7 | 109,1 |
| Autres services | 100,0 | 100,8 | 102,5 | 104,6 | 107,9 |
| Total* | 100,0 | 100,2 | 100,8 | 101,8 | 103,0 |

SCOT du Grand Rovaltain Ardèche-Drôme

Type de territoire agrégé : Communes. Liste et composition communale à partir de la page 17.

Tissu économique

| Nombre d'établissements actifs* inscrits au RCS au 30/06/2016 par tranches de taille | Eff. inconnu | 0 Sal. | 1-9 | 10-19 | 20-49 | 50-99 | 100 et plus | Total |
|--|--------------|---------------|---------------|--------------|--------------|--------------|--------------|----------------|
| Industrie | | 346 | 442 | 132 | 100 | 26 | 53 | 1 099 |
| BTP | | 530 | 765 | 93 | 60 | 10 | 5 | 1 463 |
| Commerce | | 1 742 | 2 295 | 231 | 101 | 29 | 17 | 4 415 |
| Services aux entreprises | | 1 850 | 1 460 | 197 | 136 | 37 | 30 | 3 712 |
| Autres services | | 801 | 1 126 | 89 | 51 | 15 | 4 | 2 086 |
| Total** | | 5 371 | 6 115 | 747 | 448 | 118 | 110 | 12 912 |
| Répartition en % | 0,0 % | 41,6 % | 47,4 % | 5,8 % | 3,5 % | 0,9 % | 0,9 % | 100,0 % |

Source : Fichier des CCI de Rhône-Alpes

Commerce y compris charcuterie, boulangerie et pâtisserie.

Services aux entreprises y compris transports, information et communication.

* : établissements ressortissants au 30/06/2016, hors NPAI et Codes NAF 0000Z et 6820B. ** : y compris agriculture, activités des ménages et activités extraterritoriales et établissements dont l'activité est inconnue.

Secret statistique : nombre d'établissement < à 3.

| Nombre de créations d'entreprises INSEE REE par secteur* | 2014 | 2015 | Var 14-15 (%) |
|---|--------------|--------------|----------------|
| Industries extractives, énergie, eau, gestion des déchets et dépollution | 5 | 9 | + 80,0 % |
| Industrie manufacturière | 147 | 124 | - 15,6 % |
| Construction | 461 | 369 | - 20,0 % |
| Commerce de gros et de détail, transports et entreposage, hébergement et restauration | 799 | 674 | - 15,6 % |
| Information et communication | 88 | 81 | - 8,0 % |
| Activités financières et d'assurance | 60 | 87 | + 45,0 % |
| Activités immobilières | 73 | 80 | + 9,6 % |
| Activités spécialisées, scientifiques et techniques et activités de services admin. et de soutien | 486 | 423 | - 13,0 % |
| Administration publique, défense, enseignement, santé humaine et action sociale | 345 | 351 | + 1,7 % |
| Autres activités de services | 242 | 240 | - 0,8 % |
| Total** | 2 706 | 2 438 | - 9,9 % |

Champ REE : ensemble des établissements du secteur marchand non agricole.

Commerce y compris charcuterie, boulangerie et pâtisserie.

* : Secteurs d'activités INSEE en nomenclature agrégée - NA 2008 : A10.

** : y compris agriculture et établissements dont l'activité est inconnue.

A partir de 2009, les données intègrent les créations d'entreprises réalisées sous le régime de l'auto-entrepreneur.

SCOT du Grand Rovaltain Ardèche-Drôme

Type de territoire agrégé : Communes. Liste et composition communale à partir de la page 17.

Tissu économique

Industrie, services aux entreprises, transport, BTP, commerce de gros

| Nombre d'établissements actifs* inscrits au RCS au 30/06/2016 | Nb établissements | Effectifs salariés |
|---|-------------------|--------------------|
| Industrie | 1 099 | 21 295 |
| Services aux entreprises | 3 309 | 14 829 |
| Transport | 403 | 5 458 |
| BTP | 1 463 | 6 845 |
| Commerce de gros | 977 | 6 265 |
| Total | 7 251 | 54 692 |

Source : Fichier des CCI de Rhône-Alpes.

Industrie hors charcuterie, boulangerie et pâtisserie.

Transports : y compris remontées mécaniques.

* : Etablissements ressortissants hors NPAI et Codes NAF 0000Z et 6802B.

| Entreprises* dont le responsable a 55 ans ou plus au 30/06 | 2016** | Part des entreprises (%) | 2016*** | Part des entreprises (%) (estimation) |
|--|--------------|--------------------------|--------------|---------------------------------------|
| Industrie | 292 | 33,5 % | 302 | 34,6 % |
| Services aux entreprises | 818 | 29,8 % | 847 | 30,9 % |
| Transport | 99 | 34,5 % | 100 | 34,9 % |
| BTP | 275 | 20,4 % | 279 | 20,7 % |
| Commerce de gros | 248 | 33,7 % | 255 | 34,7 % |
| Total | 1 732 | 28,9 % | 1 783 | 29,7 % |

Source : Fichier des CCI de Rhône-Alpes.

Industrie hors charcuterie, boulangerie et pâtisserie.

Transports : y compris remontées mécaniques.

* : Etablissements sièges.

** : Ces comptages prennent uniquement en compte les établissements pour lesquels l'âge du responsable est connu.

*** : Estimation basée sur la prise en compte de la part des entreprises du secteur pour lesquels l'âge du responsable est connu.



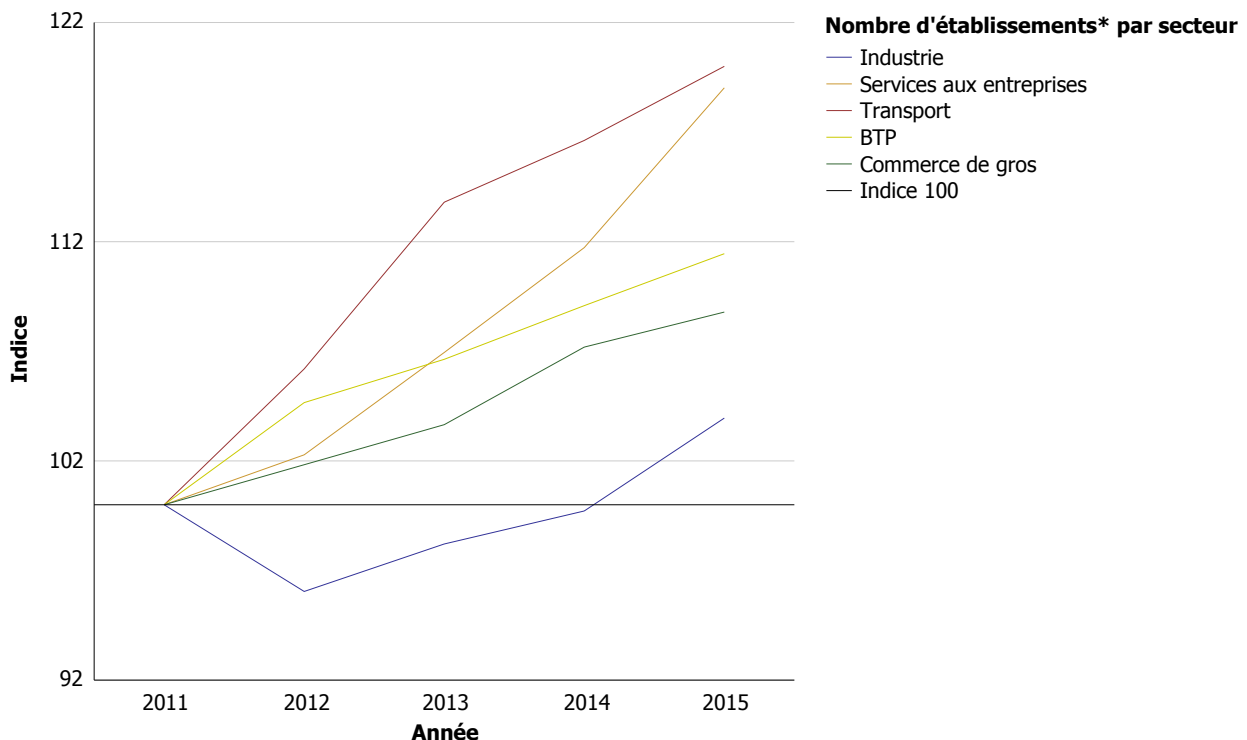
SCOT du Grand Rovaltain Ardèche-Drôme

Type de territoire agrégé : Communes. Liste et composition communale à partir de la page 17.

Tissu économique

Industrie, services aux entreprises, transport, BTP, commerce de gros

Evolution du nombre d'établissements (en indice, base 100 en 2011)



Source : Fichier des CCI de Rhône-Alpes.

Industrie hors charcuterie, boulangerie et pâtisserie.

Transports : y compris remontées mécaniques.

* : Etablissements inscrits au RCS hors NPAI et Codes NAF 0000Z et 6820B.

| Indice | 2011 | 2012 | 2013 | 2014 | 2015 |
|--------------------------|-------|-------|-------|-------|-------|
| Industrie | 100,0 | 96,0 | 98,2 | 99,7 | 104,0 |
| Services aux entreprises | 100,0 | 102,3 | 106,9 | 111,7 | 119,0 |
| Transport | 100,0 | 106,2 | 113,8 | 116,6 | 120,0 |
| BTP | 100,0 | 104,7 | 106,6 | 109,1 | 111,5 |
| Commerce de gros | 100,0 | 101,8 | 103,7 | 107,2 | 108,8 |

SCOT du Grand Rovaltain Ardèche-Drôme

Type de territoire agrégé : Communes. Liste et composition communale à partir de la page 17.

Tissu économique

Industrie, services aux entreprises, transport, BTP, commerce de gros

10 premiers établissements* inscrits au RCS, en terme d'effectifs salariés, au 30/06/2016

| Intitulé commune | Raison sociale** | Effectifs | Code NAF 732 | Intitulé NAF 732 | Activité détaillée |
|-------------------------|---|-----------|--------------|--|---|
| 07 - TOURNON-SUR-RHONE | TRIGANO VDL | 864 | 2910Z | Construction de véhicules automobiles | FABRICATION AMENAGEMENT NEGOCE DE CARAVANES VENTE DE CAMPINGS CARS |
| 26 - ROMANS-SUR-ISERE | SAS AREVA NP | 718 | 2446Z | Élaboration et transformation de matières nucléaires | ELABORATION ET TRANSFORMATION DE MATIERES NUCLEAIRES |
| 26 - ROMANS-SUR-ISERE | SNC FRANCO BELGE DE FABRICATION DE COMBUSTIBLES | 676 | 2446Z | Élaboration et transformation de matières nucléaires | FABRICATION D ASSEMBLAGES COMPLETS DE COMBUSTIBLES POUR REACTEURS NUCLEAIRES A EAU LEGERE |
| 26 - VALENCE | SAS THALES AVIONICS | 620 | 2651A | Fabrication d'équipements d'aide à la navigation | FABRICATION EQUIPEMENTS D AIDE A LA NAVIGATION |
| 26 - BOURG-LES-VALENCE | SAS MARKEM-IMAJE INDUSTRIES | 550 | 2899A | Fabrication de machines d'imprimerie | CREATION ACQUISITION PAR VOIE D APPORTS OU AUTREMENT EXPLOITATION SOIT DIRECTEMENT SOIT INDIRECTEMEN |
| 26 - VALENCE | SAS ONET SERVICES | 475 | 8121Z | Nettoyage courant des bâtiments | NETTOYAGE SOUS TOUTES SES FORMES |
| 26 - VALENCE | SAS CROUZET AUTOMATISMES | 442 | 2733Z | Fabrication de matériel d'installation électrique | MATERIELS ELECTRIQUES ET ELECTRONIQUES |
| 07 - TOURNON-SUR-RHONE | ESPACE NETTOYAGE INDUSTRIES | 441 | 8121Z | Nettoyage courant des bâtiments | NETTOYAGE ET ENTRETIEN DE LOCAUX INDUSTRIELS COMMERCIAUX ET AUTRES |
| 07 - GUILHERAND-GRANGES | AFFILIATED COMPUTER SERVICES BUSINESS | 396 | 6201Z | Programmation informatique | REALISATION PROMOTION MAINTENANCE ET SERVICE DE TOUT CE QUI TOUCHE A LA FOURNITURE DE PRESTATIONS DE SERVICES INFORMATIQUES LA FORMATION PROFESSIONNELLE CENTRE D'APPEL SERVICE SUPPORT CLIENTELE |
| 26 - VALENCE | SAS ONET SERVICES | 393 | 8121Z | Nettoyage courant des bâtiments | NETTOYAGE SOUS TOUTES SES FORMES |

Source : Fichier des CCI de Rhône-Alpes.

Industrie hors charcuterie, boulangerie et pâtisserie.

Transports : y compris remontées mécaniques.

* : Etablissements ressortissants hors NPAI et Codes NAF 0000Z et 6820B.

** : Raison sociale occultée quand l'entreprise est une personne physique.

SCOT du Grand Rovaltain Ardèche-Drôme

Type de territoire agrégé : Communes. Liste et composition communale à partir de la page 17.

Tissu économique

Industrie, services aux entreprises, transport, BTP, commerce de gros

| Principales activités de l'industrie et du BTP en NAF 88 (Eff. Salariés) | 2015 | 2016 | Var 15-16 (%) |
|--|-------|-------|---------------|
| Travaux de construction spécialisés | 5 813 | 5 651 | - 2,8 % |
| Industries alimentaires | 3 562 | 3 607 | + 1,3 % |
| Fabrication de produits métalliques, à l'exception des machines et des équipements | 2 365 | 2 403 | + 1,6 % |
| Fabrication de machines et équipements n.c.a. | 1 605 | 1 619 | + 0,9 % |
| Industrie automobile | 1 442 | 1 470 | + 1,9 % |

Source : URSSAF.

Champ URSSAF : Etablissements du secteur privé employant au moins une personne sous contrat de travail.

Industrie hors charcuterie, boulangerie et pâtisserie.

| Principales activités de Services aux entreprises** en NAF 88 (Eff. salariés) | 2015 | 2016 | Var 15-16 (%) |
|---|-------|-------|---------------|
| Activités liées à l'emploi | 3 978 | 4 157 | + 4,5 % |
| Services relatifs aux bâtiments et aménagement paysager | 3 220 | 3 397 | + 5,5 % |
| Activités des services financiers, hors assurance et caisses de retraite | 2 037 | 2 003 | - 1,7 % |
| Activités d'architecture et d'ingénierie ; activités de contrôle et analyses techniques | 1 370 | 1 410 | + 2,9 % |
| Activités juridiques et comptables | 1 206 | 1 241 | + 2,9 % |

Source : URSSAF.

Champ URSSAF : Etablissements du secteur privé employant au moins une personne sous contrat de travail.

** : y compris transports et commerce de gros.



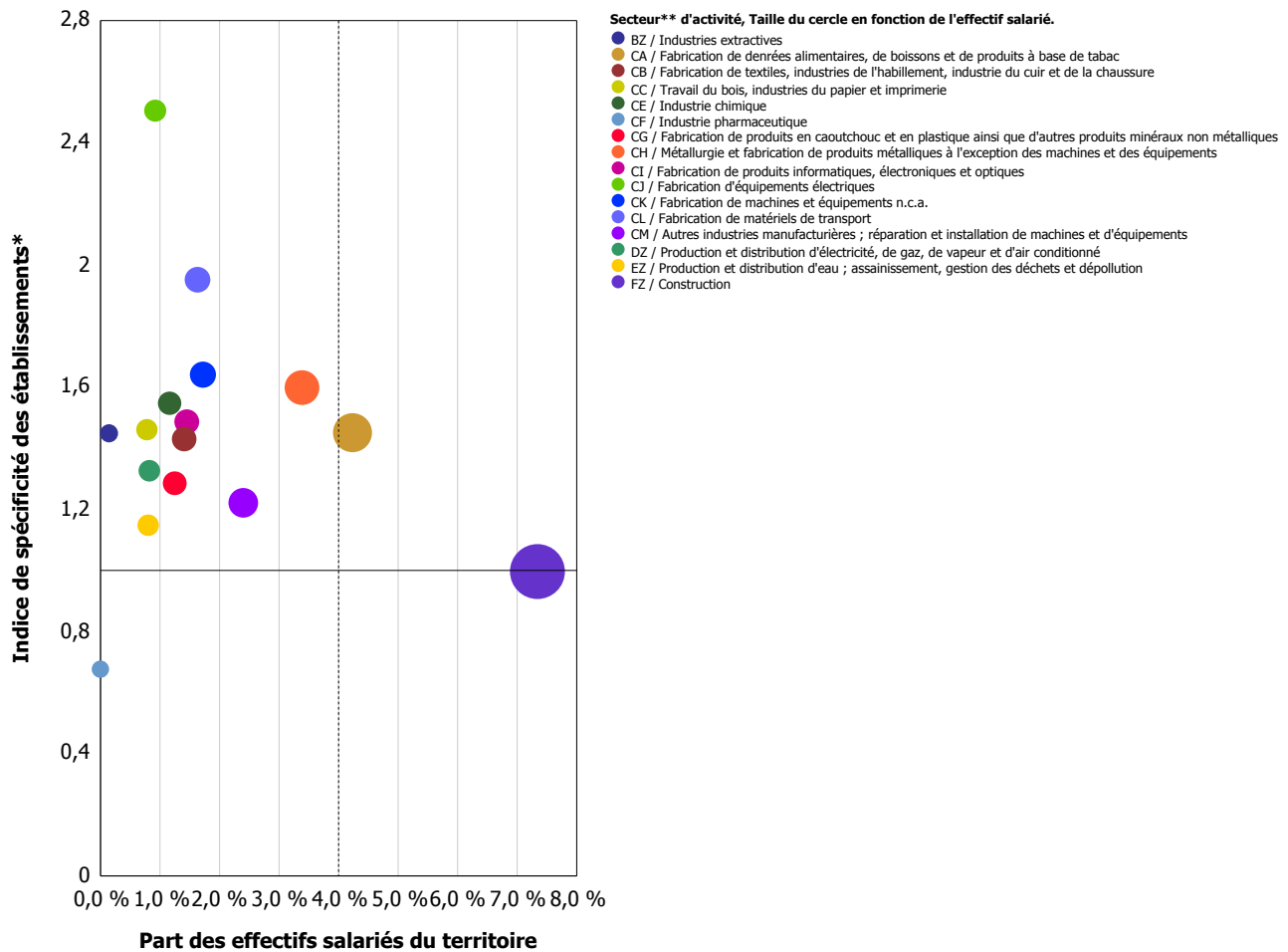
SCOT du Grand Rovaltain Ardèche-Drôme

Type de territoire agrégé : Communes. Liste et composition communale à partir de la page 17.

Tissu économique

Industrie, services aux entreprises, transport, BTP, commerce de gros

Spécificité de l'industrie et du BTP, au 31/12/2016



Source : URSSAF.

Industrie hors charcuterie, boulangerie et pâtisserie.

* : L'indice de spécificité est calculé de la manière suivante: (Nb d'établissements par activité du territoire étudié / Nb total d'établissements du territoire étudié) / (Nb d'établissements par activité en France / Nb d'établissements en France).

Plus une activité figure dans la partie haute du graphique, plus elle est fortement représentée dans le territoire étudié (en fonction du nombre d'établissements, par rapport au territoire national).

** : Secteurs d'activités INSEE en nomenclature agrégée - NA 2008 : A38.

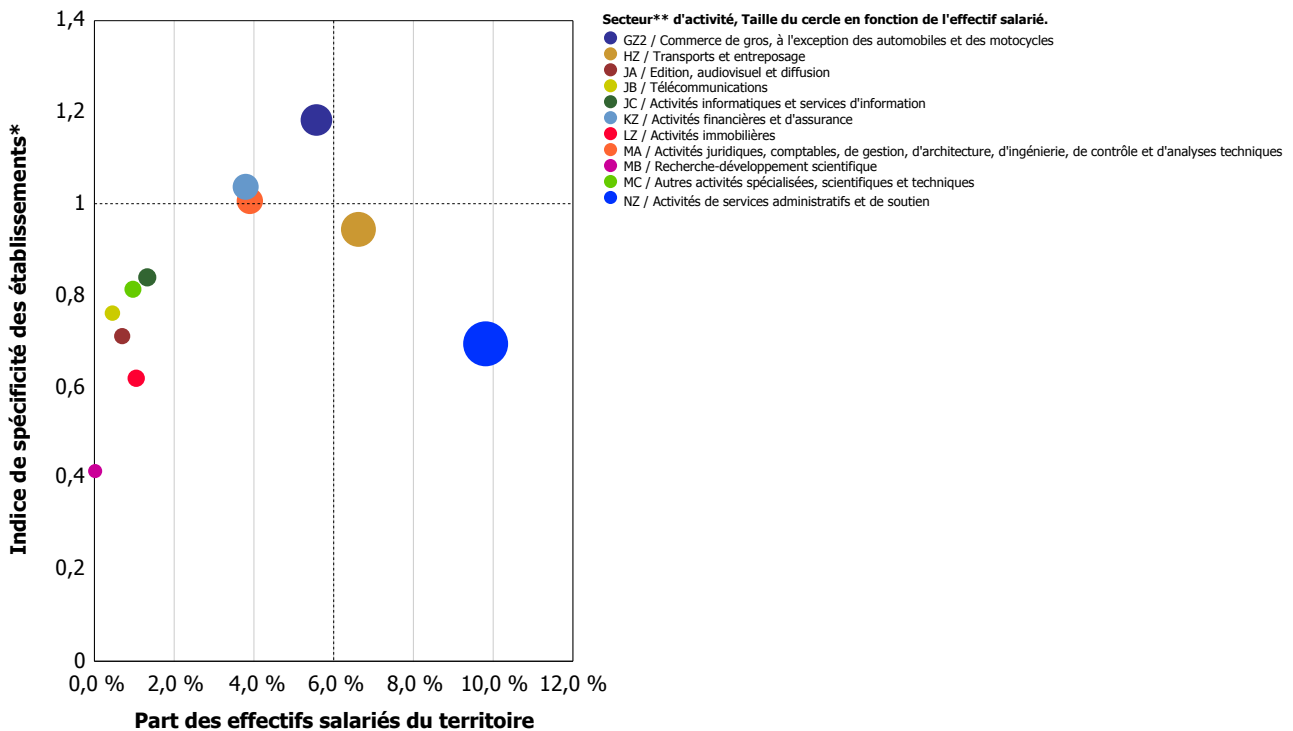
SCOT du Grand Rovaltain Ardèche-Drôme

Type de territoire agrégé : Communes. Liste et composition communale à partir de la page 17.

Tissu économique

Industrie, services aux entreprises, transport, BTP, commerce de gros

Spécificité des services aux entreprises, transports et commerce de gros, au 31/12/2016



Source : URSSAF.

* : L'indice de spécificité est calculé de la manière suivante: (Nb d'établissements par activité du territoire étudié / Nb total d'établissements du territoire étudié) / (Nb d'établissements par activité en France / Nb d'établissements en France).

Plus une activité figure dans la partie haute du graphique, plus elle est fortement représentée dans le territoire étudié (en fonction du nombre d'établissements, par rapport au territoire national).

** : Secteurs d'activités INSEE en nomenclature agrégée - NA 2008 : A38.

SCOT du Grand Rovaltain Ardèche-Drôme

Type de territoire agrégé : Communes. Liste et composition communale à partir de la page 17.

Tissu économique

Commerce de détail, services aux particuliers (dont cafés, hôtels, restaurants)

| Nombre d'établissements actifs* inscrits au RCS au 30/06/2016 | Nb établissements | Effectifs salariés |
|---|-------------------|--------------------|
| Commerce de détail | 2 795 | 9 675 |
| Commerce et réparation automobile | 643 | 2 519 |
| Services aux particuliers | 1 674 | 5 278 |
| Dont Cafés, Hôtels, Restaurants | 1 117 | 4 241 |
| Total | 5 112 | 17 472 |

Source : Fichier des CCI de Rhône-Alpes.

Commerce y compris charcuterie, boulangerie et pâtisserie.

* : Etablissements ressortissants hors NPAI et Codes NAF 0000Z et 6820B.

| Entreprises* dont le responsable a 55 ans ou plus au 30/06 | 2016** | Part des entreprises (%) | 2016*** | Part des entreprises (%) (estimation) |
|--|--------------|--------------------------|--------------|---------------------------------------|
| Commerce de détail | 597 | 28,0 % | 609 | 28,6 % |
| Commerce et réparation automobile | 127 | 23,0 % | 129 | 23,4 % |
| Services aux particuliers | 341 | 23,6 % | 346 | 23,9 % |
| Dont Cafés, Hôtels, Restaurants | 249 | 25,6 % | 252 | 25,9 % |
| Total | 1 065 | 25,8 % | 1 084 | 26,3 % |

Source : Fichier des CCI de Rhône-Alpes.

Commerce y compris charcuterie, boulangerie et pâtisserie.

* : Etablissements sièges.

** : Ces comptages prennent uniquement en compte les établissements pour lesquels l'âge du responsable est connu.

*** : Estimation basée sur la prise en compte de la part des entreprises du secteur pour lesquels l'âge du responsable est connu.

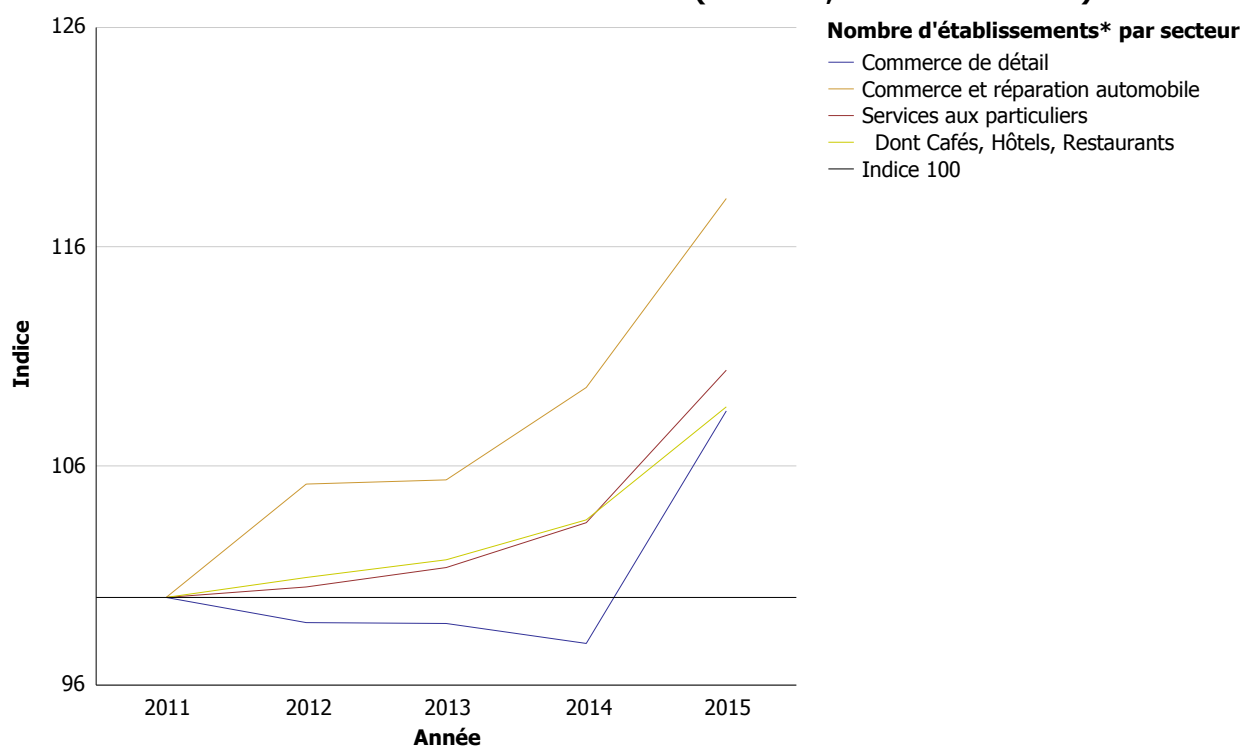
SCOT du Grand Rovaltain Ardèche-Drôme

Type de territoire agrégé : Communes. Liste et composition communale à partir de la page 17.

Tissu économique

Commerce de détail, services aux particuliers (dont cafés, hôtels, restaurants)

Evolution du nombre d'établissements (en indice, base 100 en 2011)



Source : Fichier des CCI de Rhône-Alpes.

Commerce y compris charcuterie, boulangerie et pâtisserie.

* : Etablissements inscrits au RCS hors NPAI et Codes NAF 0000Z et 6820B.

| Indice | 2011 | 2012 | 2013 | 2014 | 2015 |
|-----------------------------------|-------|-------|-------|-------|-------|
| Commerce de détail | 100,0 | 98,9 | 98,8 | 97,9 | 108,5 |
| Commerce et réparation automobile | 100,0 | 105,2 | 105,4 | 109,6 | 118,2 |
| Services aux particuliers | 100,0 | 100,5 | 101,4 | 103,4 | 110,4 |
| Dont Cafés, Hôtels, Restaurants | 100,0 | 100,9 | 101,7 | 103,5 | 108,7 |

SCOT du Grand Rovaltain Ardèche-Drôme

Type de territoire agrégé : Communes. Liste et composition communale à partir de la page 17.

Tourisme

| Hôtels classés (source Atout France au 1er Janvier) | 2017 |
|---|-----------|
| 1 étoile | 2 |
| 2 étoiles | 23 |
| 3 étoiles | 18 |
| 4 étoiles | 8 |
| 5 étoiles | 1 |
| Total | 52 |

| Campings classés (source Atout France au 1er Janvier) | 2017 |
|---|-----------|
| 1 étoile | 1 |
| 2 étoiles | 7 |
| 3 étoiles | 9 |
| 4 étoiles | 5 |
| Total | 22 |

SCOT du Grand Rovaltain Ardèche-Drôme

Type de territoire agrégé : Communes. Liste et composition communale à partir de la page 17.

Annexe

Etablissements et effectifs salariés en nomenclature INSEE agrégée - NA 2008 : A17

| Code agrégation A17 | Intitulé agrégation A17 | Nb d'étab. INSEE REE au 31/12/2015 | Nb d'étab. employeurs URSSAF au 31/12/2016 | Effectifs salariés URSSAF au 31/12/2016 |
|---------------------|---|------------------------------------|--|---|
| C1 | Fabrication de denrées alimentaires, de boissons et de produits à base de tabac | 385 | 247 | 4 778 |
| C3 | Fabrication d'équipements électriques, électroniques, informatiques ; fabrication de machines | 124 | 89 | 3 860 |
| C4 | Fabrication de matériels de transport | 33 | 26 | 1 534 |
| C5 | Fabrication d'autres produits industriels | 1 121 | 500 | 9 781 |
| DE | Industries extractives, énergie, eau, gestion des déchets et dépollution | 486 | 87 | 1 701 |
| FZ | Construction | 3 209 | 1 086 | 6 839 |
| GZ | Commerce ; réparation d'automobiles et de motocycles | 5 508 | 2 355 | 16 438 |
| HZ | Transports et entreposage | 585 | 298 | 6 181 |
| IZ | Hébergement et restauration | 1 365 | 734 | 3 945 |
| JZ | Information et communication | 563 | 197 | 2 389 |
| KZ | Activités financières et d'assurance | 980 | 478 | 3 554 |
| LZ | Activités immobilières | 843 | 158 | 1 004 |
| MN | Activités scientifiques et techniques ; services administratifs et de soutien | 3 342 | 1 294 | 13 770 |
| OQ | Administration publique, enseignement, santé humaine et action sociale | 3 546 | 871 | 13 282 |
| RU | Autres activités de services | 1 834 | 1 092 | 3 834 |
| Total | | 23 924 | 9 512 | 92 890 |

Source : URSSAF.

Champ URSSAF : Etablissements du secteur privé employant au moins une personne sous contrat de travail.

INSEE REE : Ensemble des établissements du champ marchand non agricole.

SCOT du Grand Rovaltain Ardèche-Drôme

Type de territoire agrégé : Communes. Liste et composition communale à partir de la page 17.

Composition communale

| | | | | |
|------------------------------|-------------------------------------|--------------------------------|----------------------------------|--------------------------------|
| 1 . ALBOUSSIERE (07) | 17 . MAUVES (07) | 33 . VION (07) | 49 . CHANTEMERLE-LES-BLES (26) | 65 . GERVANS (26) |
| 2 . ARLEBOSC (07) | 18 . PAILHARES (07) | 34 . ALIXAN (26) | 50 . CHARMES-SUR-L'HERBASSE (26) | 66 . GEYSSANS (26) |
| 3 . BOFFRES (07) | 19 . PLATS (07) | 35 . ARTHEMONAY (26) | 51 . CHARPEY (26) | 67 . GRANGES-LES-BEAUMONT (26) |
| 4 . BOUCIEU-LE-ROI (07) | 20 . SAINT-BARTHELEMY-LE-PLAIN (07) | 36 . BARBIERES (26) | 52 . CHATEAUDOUBLE (26) | 68 . HOSTUN (26) |
| 5 . BOZAS (07) | 21 . SAINT-FELICIEN (07) | 37 . BARCELONNE (26) | 53 . CHATEAUNEUF-SUR-ISERE (26) | 69 . JAILLANS (26) |
| 6 . CHAMPIS (07) | 22 . SAINT-GEORGES-LES-BAINS (07) | 38 . BATHERNAY (26) | 54 . CHATILLON-SAINT-JEAN (26) | 70 . LA BAUME-CORNILLANE (26) |
| 7 . CHARMES-SUR-RHONE (07) | 23 . SAINT-JEAN-DE-MUZOLS (07) | 39 . BEAUMONT-LES-VALENCE (26) | 55 . CHATUZANGE-LE-GOUBET (26) | 71 . LA BAUME-D'HOSTUN (26) |
| 8 . CHATEAUBOURG (07) | 24 . SAINT-PERAY (07) | 40 . BEAUMONT-MONTEUX (26) | 56 . CHAVANNES (26) | 72 . LA ROCHE-DE-GLUN (26) |
| 9 . CHEMINAS (07) | 25 . SAINT-ROMAIN-DE-LERPS (07) | 41 . BEAUREGARD-BARET (26) | 57 . CLERIEUX (26) | 73 . LARNAGE (26) |
| 10 . COLOMBIER-LE-JEUNE (07) | 26 . SAINT-SYLVESTRE (07) | 42 . BEAUVALLON (26) | 58 . COMBOVIN (26) | 74 . LE CHALON (26) |
| 11 . COLOMBIER-LE-VIEUX (07) | 27 . SAINT-VICTOR (07) | 43 . BESAYES (26) | 59 . CREPOL (26) | 75 . MALISSARD (26) |
| 12 . CORNAS (07) | 28 . SECHERAS (07) | 44 . BOURG-DE-PEAGE (26) | 60 . CROZES-HERMITAGE (26) | 76 . MARCHES (26) |
| 13 . ETABLES (07) | 29 . SOYONS (07) | 45 . BOURG-LES-VALENCE (26) | 61 . EROME (26) | 77 . MARGES (26) |
| 14 . GLUN (07) | 30 . TOULAUD (07) | 46 . BREN (26) | 62 . ETOILE-SUR-RHONE (26) | 78 . MARSAZ (26) |
| 15 . GUILHERAND-GRANGES (07) | 31 . TOURNON-SUR-RHONE (07) | 47 . CHABEUIL (26) | 63 . EYMEUX (26) | 79 . MERCUROL-VEAUNES (26) |
| 16 . LEMPS (07) | 32 . VAUDEVANT (07) | 48 . CHANOS-CURSON (26) | 64 . GENISSIEUX (26) | 80 . MIRIBEL (26) |

SCOT du Grand Rovaltain Ardèche-Drôme

Type de territoire agrégé : Communes. Liste et composition communale à partir de la page 17.

Composition communale

| | |
|------------------------------|---|
| 81 . MONTCHENU (26) | 97 . SAINT-BARDOUX (26) |
| 82 . MONTELEGER (26) | 98 . SAINT-BONNET-DE-VALCLERIEUX (26) |
| 83 . MONTELIER (26) | 99 . SAINT-CRISTOPHE-ET-LE-LARIS (26) |
| 84 . MONTMEYRAN (26) | 100 . SAINT-DONAT-SUR-L'HERBASSE (26) |
| 85 . MONTMIRAL (26) | 101 . SAINT-LAURENT-D'ONAY (26) |
| 86 . MONTRIGAUD (26) | 102 . SAINT-MARCEL-LES-VALENCE (26) |
| 87 . MONTVENDRE (26) | 103 . SAINT-MICHEL-SUR-SAVASSE (26) |
| 88 . MOURS-SAINT-EUSEBE (26) | 104 . SAINT-PAUL-LES-ROMANS (26) |
| 89 . OURCHES (26) | 105 . SAINT-VINCENT-LA-COMMANDERIE (26) |
| 90 . PARNANS (26) | 106 . SERVES-SUR-RHONE (26) |
| 91 . PEYRINS (26) | 107 . TAIN-L'HERMITAGE (26) |
| 92 . PEYRUS (26) | 108 . TRIORS (26) |
| 93 . PONT-DE-L'ISERE (26) | 109 . UPIE (26) |
| 94 . PORTES-LES-VALENCE (26) | 110 . VALENCE (26) |
| 95 . ROCHEFORT-SAMSON (26) | |
| 96 . ROMANS-SUR-ISERE (26) | |